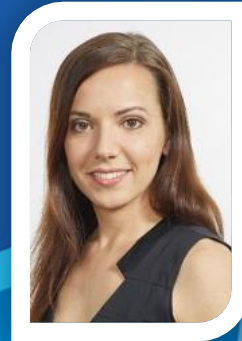
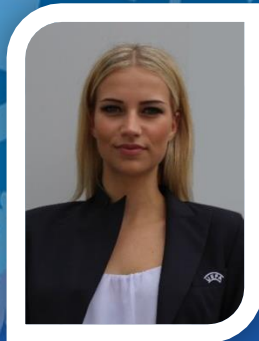


ROZVOJ ŽENSKÉHO FOTBALU



Úsek fotbalu žen

KLÍČOVÉ PROJEKTY



Rozšíření členské
základny



Regionální
Akademie

U13-U14



Národní
Akademie



Sponzor, PR

Talentovaná mládež



KLÍČOVÉ PROJEKTY



ZAKLÁDÁNÍ NOVÝCH DÍVČÍCH TÝMŮ

- Kluby SpSM
 - Bodové ohodnocení v licenčním systému
 - Finanční podpora

DÍVKY HRAJÍCÍ V CHLAPECKÝCH TÝMECH A DÍVČÍCH TÝMECH MIMO SpSM

- Finanční podpora „na hlavu“ pro všechny kluby

SpSM – NOVÉ DÍVČÍ TÝMY



Podpora klubů, které založí dívčí týmy

Podpora max. 200tis/rok

Týmy s licencí SpSM

Bodový systém

Finanční podpora

Celkem pro 50-90 týmů

Všechny peníze určené klubům

Týmy hrají chlapecké soutěže v místě, 1-2x ročně FAČR pořádá dívčí srovnávací turnaje (kvalifikace a finále)



SpSM – NOVÉ DÍVČÍ TÝMY



Finanční zdroje FIFA, FA, sponzor, UEFA, MŠTV, kraje

Podpora náborů ze strany FAČR, zdraví, pohyb, výživa, zdravý životní styl, hra na čerstvém vzduchu

Povinnost mít týmy od MPŘ výše (MPŘ jako podmínka) v ucelené řadě

Každý rok musí být splněny podmínky v licenčním řízení

10-letý projekt s financováním, které reflektuje zvýšení počtu týmů (hráček)

Minimálně do kategorie MŽ dívčí týmy hrají chlapecké soutěže v místě a FAČR pořádá srovnávací turnaje.



DÍVKY V CHLAPECKÝCH TÝMECH

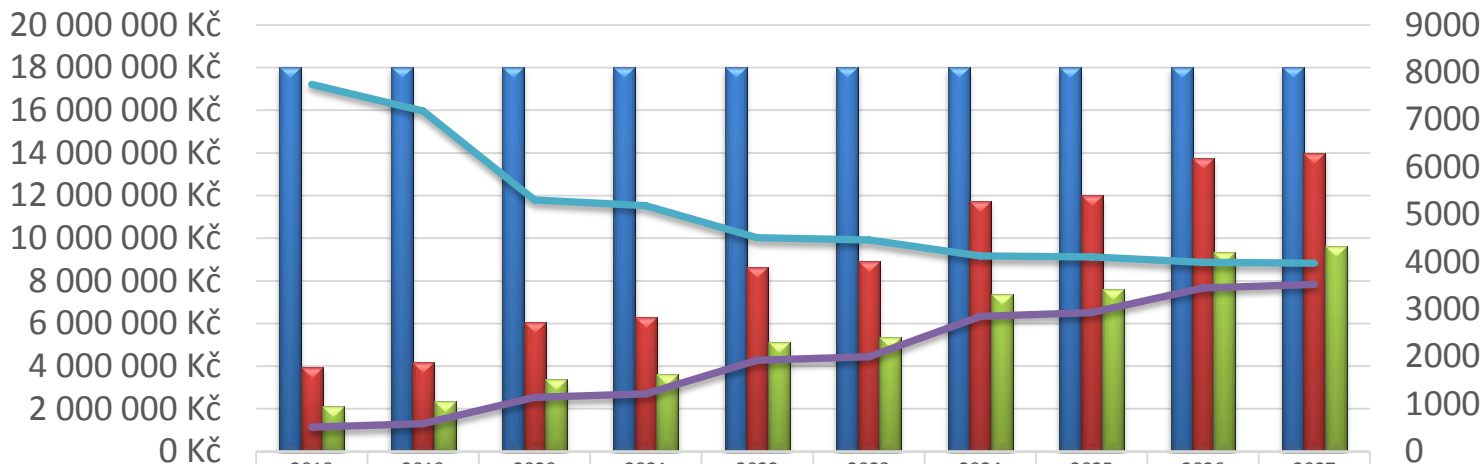


2 mil. Kč ročně
určené na podporu
žen/dívek

Podmínka, že
zasáhly do zápasů
v předešlém roce

500Kč na jednu
hráčku/rok

NÁKLADY NA PROJEKT



	2018	2019	2020	2021	2022	2023	2024	2025	2026	2027
Finanční podpora dívčích týmů (max)	18 000 000 Kč	18 000 000 Kč	18 000 000 Kč	18 000 000 Kč	18 000 000 Kč	18 000 000 Kč	18 000 000 Kč	18 000 000 Kč	18 000 000 Kč	18 000 000 Kč
Finanční podpora dívčích týmů (ODHAD)	3 950 000 Kč	4 200 000 Kč	6 050 000 Kč	6 300 000 Kč	8 650 000 Kč	8 900 000 Kč	11 750 000 Kč	12 000 000 Kč	13 750 000 Kč	14 000 000 Kč
Finanční podpora dívčích týmů (min)	2 100 000 Kč	2 350 000 Kč	3 350 000 Kč	3 600 000 Kč	5 100 000 Kč	5 350 000 Kč	7 350 000 Kč	7 600 000 Kč	9 350 000 Kč	9 600 000 Kč
Počet hráček (DT)	510	585	1140	1215	1920	1995	2850	2925	3450	3525
Náklad na 1 hráčku/rok (DT)	7 745 Kč	7 179 Kč	5 307 Kč	5 185 Kč	4 505 Kč	4 461 Kč	4 123 Kč	4 103 Kč	3 986 Kč	3 972 Kč

- Finanční podpora dívčích týmů (max)
- Finanční podpora dívčích týmů (ODHAD)
- Finanční podpora dívčích týmů (min)
- Počet hráček (DT)
- Náklad na 1 hráčku/rok (DT)

START PROJEKTU (PŘECHODNÁ VERZE)

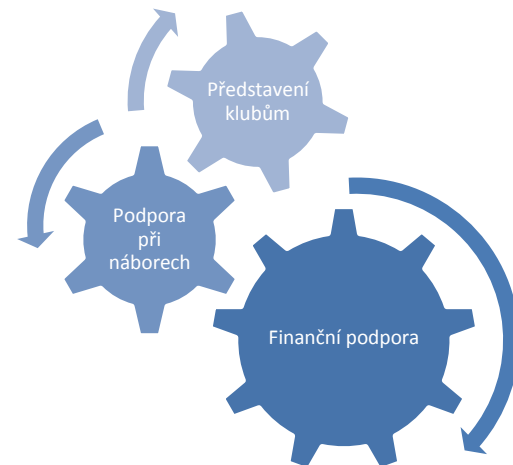


Oficiální Prezentace SpSM LISTOPAD 2016

Nábory ve školách za asistence FAČR (pokud bude zájem)

Přihlášení nových dívčích týmů do soutěží pro sezónu 2017/2018

Finanční podpora, ale mimo licenční systém SpSM (žádné body v licenčním řízení)



START PROJEKTU (PLNÁ VERZE)



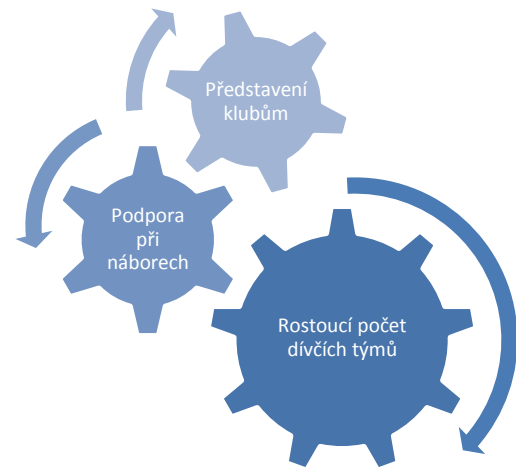
Oficiální Presentace SpSM LISTOPAD 2016

Nastavení licenčních podmínek pro sezónu
2018/2019

Nábory ve školách, školkách za asistence FAČR
(pokud bude zájem)

Průběžná spolupráce s kluby

Zahrnutí dívčích týmů do licenčního řízení od
sezóny 2018/2019



Průběžné vyhodnocování

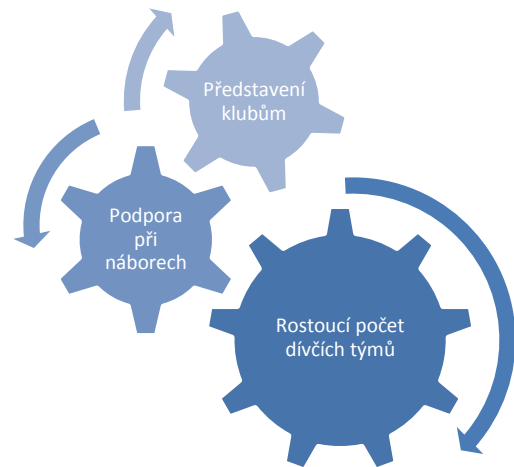


Průběžné vyhodnocování nárůstu počtu ženských týmů s důrazem na nárůst MPŘ, SPŘ

Vyhodnocení počtu po 2 letech a případná úprava projektu

Možnost rozšíření podpory na týmy mimo systém SpSM v závislosti na vyhodnocení

Nastavení cílového stavu, regionálně cílená podpora



BODY A FINANCE - SpSM



KRITÉRIUM	PRAVIDLO	ALTERNATIVA				HODNOCENÍ				BODY celkem
		I.	II.	III.	IV.	I.	II.	III.	IV.	
DÍVČÍ FOTBAL	TRENÉR MLADŠÍ PŘÍPRAVKA	UEFA A	UEFA B	C LICENCE	GRASSROOTS	50	30	20	10	max 50
	TRENÉR STARŠÍ PŘÍPRAVKA	UEFA A	UEFA B	C LICENCE	GRASSROOTS	50	30	20	10	max 50
	TRENÉR MLADŠÍ ŽÁKYNĚ	UEFA A	UEFA B	C LICENCE	GRASSROOTS	50	30	20	10	max 50
	TRENÉR STARŠÍ ŽÁKYNĚ	UEFA A	UEFA B	C LICENCE	GRASSROOTS	50	30	20	10	max 50
	POČET DÍVEK MLADŠÍ PŘÍPRAVKA	15 a více	POČET (8 min.)			60	4 body/dívka			max 60
	POČET DÍVEK STARŠÍ PŘÍPRAVKA	15 a více	POČET (10 min.)			60	4 body/dívka			max 60
	POČET DÍVEK MLADŠÍ ŽÁKYNĚ	15 a více	POČET (12 min.)			60	4 body/dívka			max 60
	POČET DÍVEK STARŠÍ ŽÁKYNĚ	15 a více	POČET (14 min.)			60	4 body/dívka			max 60
										max 440

KRITÉRIUM	PRAVIDLO	ALTERNATIVA				HODNOCENÍ				FINANCE celkem
		I.	II.	III.	IV.	I.	II.	III.	IV.	
DÍVČÍ FOTBAL	TRENÉR MLADŠÍ PŘÍPRAVKA	UEFA A	UEFA B	C LICENCE	GRASSROOTS	3000/měsíc	2000/měsíc	1500/měsíc	1000/měsíc	max 36.000,-/rok
	TRENÉR STARŠÍ PŘÍPRAVKA	UEFA A	UEFA B	C LICENCE	GRASSROOTS	3000/měsíc	2000/měsíc	1500/měsíc	1000/měsíc	max 36.000,-/rok
	TRENÉR MLADŠÍ ŽÁKYNĚ	UEFA A	UEFA B	C LICENCE	GRASSROOTS	3000/měsíc	2000/měsíc	1500/měsíc	1000/měsíc	max 36.000,-/rok
	TRENÉR STARŠÍ ŽÁKYNĚ	UEFA A	UEFA B	C LICENCE	GRASSROOTS	3000/měsíc	2000/měsíc	1500/měsíc	1000/měsíc	max 36.000,-/rok
	POČET DÍVEK MLADŠÍ PŘÍPRAVKA	15 a více	POČET (8 min.)			max 15	1000/dívka/rok			max 15.000,-/rok
	POČET DÍVEK STARŠÍ PŘÍPRAVKA	15 a více	POČET (10 min.)			max 15	1000/dívka/rok			max 15.000,-/rok
	POČET DÍVEK MLADŠÍ ŽÁKYNĚ	15 a více	POČET (12 min.)			max 15	1000/dívka/rok			max 15.000,-/rok
	POČET DÍVEK STARŠÍ ŽÁKYNĚ	15 a více	POČET (14 min.)			max 15	1000/dívka/rok			max 15.000,-/rok
										max 204.000,-/rok

Výběry U13 – U14



8 regionálních výběrů (podle „starých“ krajů)

Spojené kategorie U13 a U14

Výběry vedeny regionálními GTM ve spolupráci s místními trenéry

5 kempů v průběhu roku (celkem 40) a srovnávací turnaj v květnu/červnu

Možnost dívek trénovat s okresními výběry chlapců (v jednání)

Regionální akademie



Začlenit nejlepší dívky v regionu a ročníku do FAČR akademií (v jednání rozsah a počet akademií)

Lepší sociální prostředí pro rozvoj mladých fotbalistů

Využití zázemí akademií:

Dopolední tréninky

Fyzioterapeut

Výživový program

Odpolední tréninky

Internát

Finance ze stávajícího programu regionálních akademií

Výrazné zlepšení koordinace, síly, pohybových a fotbalových dovedností v kategorii starších žáků

Národní akademie U17 a U19



Návaznost
na
Regionální
akademie
U15

Profesionální
realizační
tým (1-2)

Pravidelné
týdenní
akce
(kempy)

Zlepšení
především
taktických,
ale i
technických
dovedností

Lepší
připravenost
hráček na vstup
do dospělého
ženského
fotbalu a „A“
reprezentace

Zvýšení
konkurence v
mezinárodním
kontextu

Tréninky v
klubech,
video
tréninky

SHRNUTÍ



Sezóna 2017/2018

Zakládání dívčích týmů
– nábory, do června
2017 (přihlášky do
soutěží)

Finanční podpora až
200 tis./rok

Sezóna 2018/2019

Zakládání týmů – nábory, do
licenčního řízení
v lednu -únoru 2018

Bodové ohodnocení v
licenčním systému SpSM
(až 400 bodů)

Finanční podpora
až 200 tis./rok

SHRNUTÍ



Regionální akademie

Vybrané dívky v
regionálních akademiích

Tréninky,
Fyzioterapeut, Výživa

Zlepšení koordinace,
síly, pohybových a
fotbalových dovedností

Národní akademie

Kategorie U17 a U19

Zlepšení taktických a
technických dovedností

Pravidelné týdenní a delší
kempy

Tréninky v klubech a
videotréninky



Mistrovství Evropy žen do 17 let v roce 2017 v České republice

Plzeň, Příbram, Domažlice, Přeštice

ZÁKLADNÍ ÚDAJE O ME WU17 2017



- Jubilejní 10. ročník ME žen do 17 let pořádaný organizací UEFA
- Termín konání turnaje
- 2. – 14. května 2017
- Pořadatelská města
 - Plzeň
 - Domažlice
 - Příbram
 - Přeštice

Stadiony	Skupina							Úterý 9.5.2017	Středa 10.5.2017	Semifinále			Sobota 13.5.2017	Neděle 14.5.2017	
	MD1	Středa 3.5.2017	Čtvrtek 4.5.2017	MD2	Sobota 6.5.2017	Neděle 7.5.2017	MD3			Pátek 12.5.2017	Čtvrtek 11.5.2017	Pátek 12.5.2017			Sobota 13.5.2017
	Úterý 2.5.2017			Pátek 5.5.2017			Pondělí 8.5.2017								
Plzeň	11.00	VOLNO	VOLNO	11.00	VOLNO	VOLNO	14.00	VOLNO	VOLNO		VOLNO	VOLNO	18.30		
Příbram	11.00			11.00			14.00			18.00					
Domažlice	11.00			11.00			14.00			11.00					
Přeštice	16.00			16.00			14.00								

Otevírací doba festivalu:

2. 5. od 8:00 - 15:00 (zápas 11:00)

5. 5. od 8:00 - 15:00 (zápas 11:00)

8. 5. od 10:00 - 14:00 (zápas 14:00)

14. 5. od 15:00 - 18:30 (finále 18:30)

Sportovní aktivity:

1 fotbal 2 hokejbal 3 baseball

4 beachové sporty (fotbal, volejbal, korfbal, rugby)

5 pétanque 6 lukostřelba 7 lezecká stěna

8 orientační běh 9 cyklodráha

Ostatní aktivity:

Malování na obličej

Koncerty

Soutěže o věcné dárky

Maskot



Otevírací doba festivalu:

2.5. od 8:00 - 15:00 (zápas 11:00)

5.5. od 8:00 - 15:00 (zápas 11:00)

8.5. od 10:00 - 14:00 (zápas 14:00)

Sportovní aktivity:

- 1 fotbal
- 2 baseball
- 3 pétanque
- 4 basketbal
- 5 lezecká stěna
- 6 orientační běh
- 7 cyklodráha

Ostatní aktivity:

Malování na obličej

Koncerty

Soutěže o věcné dárky

Maskot



Připravili jsme 3 druhy motivačních balíčků na základě skutečného počtu zúčastněných dětí na zápase:

- **Balíček „Gold“** Minimálně 150 dětí (nad 300 dětí dva balíčky)
- **Balíček „Silver“** 76 – 149 dětí
- **Balíček „Bronze“** 25 – 75 dětí

Vždy počítáme se 2 balíčky pro zástupce

Balíček se skládá z:

- Batoh české fotbalové reprezentace
- Šála české fotbalové reprezentace
- Tričko české fotbalové reprezentace
- Trenky české fotbalové reprezentace
- Kšiltovka české fotbalové reprezentace



BALÍČEK „GOLD“

- 40 rozlišováků Puma (10ks od každé barvy)
- 12 balonů Puma velikosti 5
- 12 balonů Puma velikosti 3
- 3 velké tašky Puma
- 3 motivační balíčky pro zástupce školy/oddílu



BALÍČEK „SILVER“

- 24 rozlišováků Puma (8ks od každé barvy)
- 5 balonů Puma velikosti 5
- 5 balonů Puma velikosti 3
- 2 velké tašky Puma
- 2 motivační balíčky pro zástupce školy/oddílu



BALÍČEK „BRONZE“

- 16 rozlišováků Puma (8ks od každé barvy)
- 2 balonů Puma velikosti 5
- 2 balonů Puma velikosti 3
- 1 velké tašky Puma
- 2 motivační balíčky pro zástupce školy/oddílu



Kontakty

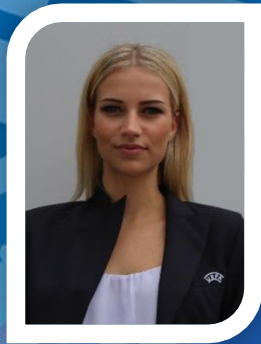
Mgr. Tereza Doušová

ředitelka ME WU-17

dousova@fotbal.cz

+420 606 459 444

ROZVOJ ŽENSKÉHO FOTBALU



DĚKUJEME ZA POZORNOST